

6月の学校 イベントのご案内

熱くて楽しい学びのイベント。
今月は小・中・高生が対象です。
ふるってご参加下さい。(無料)

2012年5月のイベントをご案内致します。いずれも無料のイベントです。

■参加ご希望の方は、FAX・電話・Emailにてお申し込みをお願い致します。

■中学・高校生には「自習会」も開いています。詳細はお尋ね下さい。

学校法人 北白川学園 山の学校/北白川幼稚園
TEL: 075-781-3215
FAX: 075-781-6073
E-mail: taro@kitashirakawa.jp

● 論語の素読・勉強会

6/2 (土) 8:30 - 11:00

※素読では、毎回論語の一節を紹介し、参加者皆で声を出して読みます。(8:30~9:00) 勉強会では各自が課題を持ち寄り、講師が監督する中、異なる学年間で教えたり、教わったりしながら、自発的に学び合う時を過ごします。(9:00~11:00)

★学年を配慮して座席を準備致しますので、前日までに、お申し込みをお願い致します。(定員20名とさせていただきます) ※会場は、参加者数に応じて山の学校教室に変更する場合がございます。当日、会場に掲示いたします。



対象：小学生
場所：北白川幼稚園第三園舎※
担当：梁川健哲、山下あや

● 将棋道場

6/11 (月) 16:00 - 18:00

対象：小学生(中学生も歓迎!)
場所：山の学校教室
座主：山の学校講師
定員：先着20名



※フリーの対局スペースを設けています。初心者の方も、安心してご参加下さい。 ※事前にお申し込み下さい。



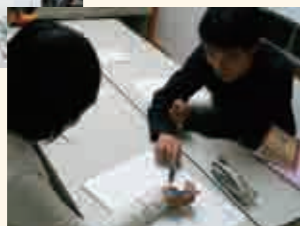
将棋道場は、いつも大勢の小学生で賑わっています。参加者は、全ての対局を「対戦カード」と呼ばれる横長の紙に記録していきます。初心者で、最初は勝てなくて悔し涙を流していた人も、「次こそは」という思いで対局を続けているうちに、次第に指し手や勝負の楽しさを覚え、白丸や黒丸で埋められたカードは、気がつけば束になっていきます。また、礼儀作法を重んじるのも将棋です。「よろしくお願いします。」「負けました。」「有り難うございました。」こうした挨拶を交わしながら、真剣勝負を通して、相手を尊重する姿勢も身につけてゆきます。その他、詰め将棋の問題をみんなで考えたり、指し手について学びあう時間もあります。半年に一度は「トーナメント大会」も行っています。

● 何でも勉強相談会

6/18 (月) 18:30 - 21:30

対象：中学・高校生
場所：山の学校教室
講師：浅野直樹、山下あや

※講師が勉強や進路の相談などを幅広く受け付けます。
※保護者との面談もいたします。
※事前にお申し込み下さい。

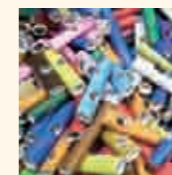


● ひねもす道場

6/25 (月) 16:00 - 18:00

対象：小学3年生以上
場所：山の学校教室
講師：福西亮馬
定員：10名先着順

※ひねもすとは、紙をまるめて作った大小2種類のパイプをつなげて作る工作です。部材そのものから自分で完成させる楽しみを味わうことができます。



● 英語特講

6/25 (月) 18:40 - 20:00

対象：中学・高校生
場所：山の学校教室
講師：山下太郎・山下あや

※それぞれの生徒に応じた問題を用意し、時間内でひたすら問題を解き続けてもらいます。それぞれの答案の採点をその場でしながらコメントしていきます。 ※事前にお申し込み下さい。

予告 — 8月の特別イベント

8月は、毎月恒例のイベントに加えて、以下の特別企画をご用意しております(無料)。中高生対象の夏期講習会も予定しております(有料)。詳細は、後日ホームページ等でお知らせ致します。どうぞお楽しみに!

● 8月20日(月) 「将棋道場トーナメント大会」 16:00-18:00 (座主：山の学校講師)

講演・ディスカッション

● 8月24日(金) 「古典語の夕べ」

第1部 漢文の夕べ — 古代中国の児童教育 16:30-18:00 (講師：村田滯)

第2部 ラテン語の夕べ — 古代ローマの児童教育 18:30-20:00 (講師：山下太郎)

● 8月25日(土) 「オセロ教室」 9:30-11:30 (講師：中森弘樹)

ワークショップ

● 8月25日(土) 「舞踏の夕べ」 16:30-18:00 (講師：和田浩)

講演・ディスカッション

● 8月25日(土) 「建築の夕べ — 物語と建築」 18:30-20:00 (講師：高木彬)

山の学校 会員募集中。

ウェブログにて
クラスの様子を
ご覧下さい。

山の学校は、小学生から大人を対象とした新しい学びの場です。“Disce libens. (楽しく学べ)”がモットーです。中高生のための徹底した少人数指導のクラス、社会人のための語学クラスも充実。子どもは大人のように真剣に、大人は子どものように童心に戻って学びの時を過ごします。



● 周辺地図



市バス5系統「北白川別当町」より徒歩15分
市バス3系統「上池田町」より徒歩10分