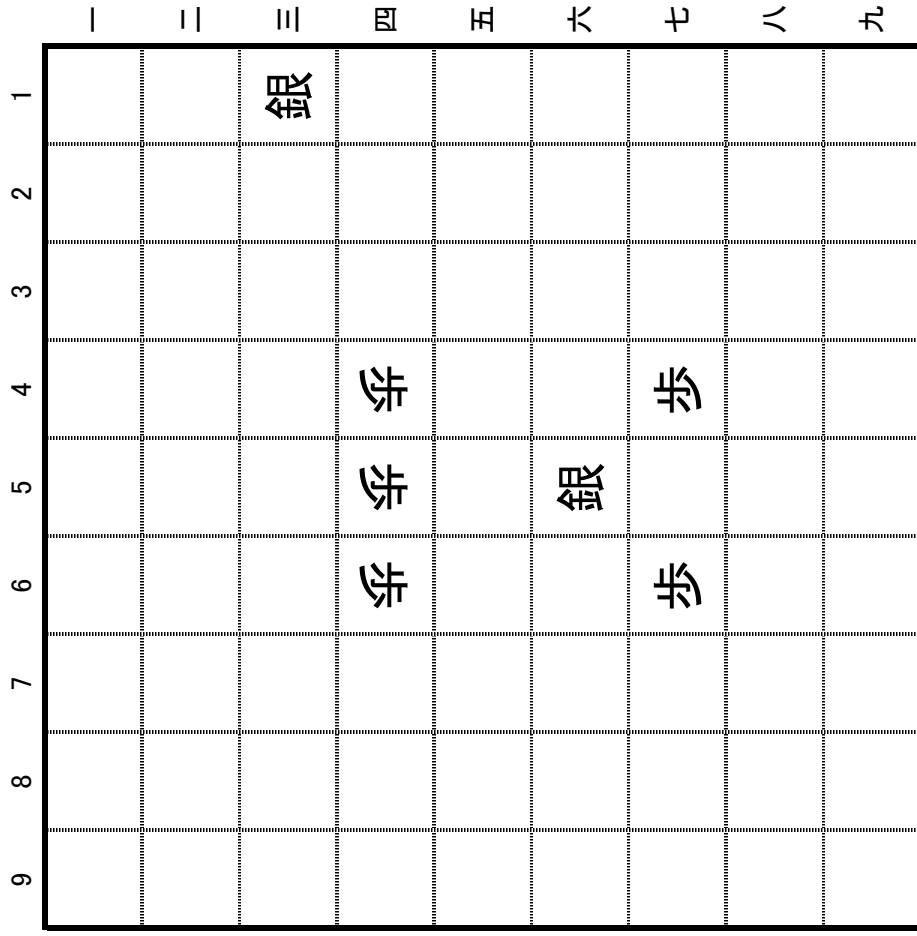
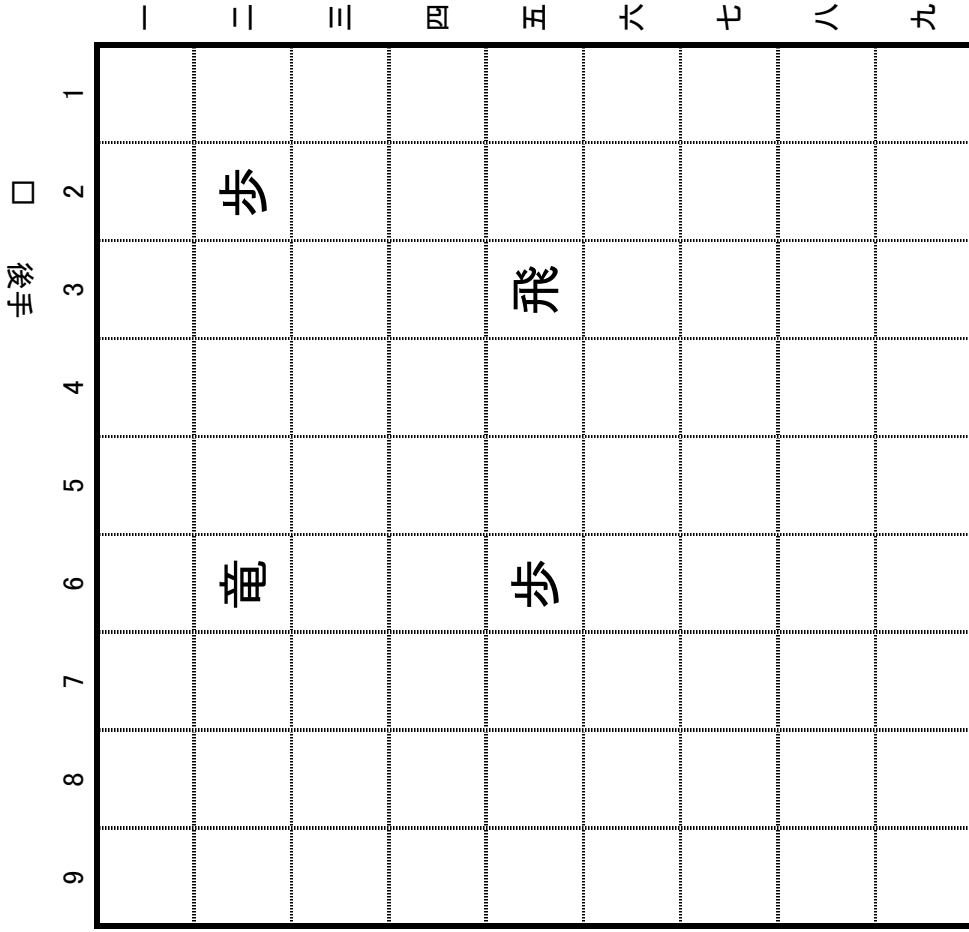


駒の利老

第1問
 銀の利いているところに○か△をつけなさい。
 (動けるところには○、動けないけれど味方の駒を守っているところには△)



第2問
 飛車と竜の利いているところに○か△をつけなさい。
 (動けるところには○、動けないけれど守っているところには△)



金(相手の金も)の利いているところに○か△をつけなさい。(動けるところには○、動けないけれど守っているところには△)

第4問

圭影 □

	一	二	三	四	五	六	七	八	九
9				△					
9									
8									
7									
6	金								
5									
4									
3									
2									
1									

■ 先手

二枚の香の利いているところに○か△をつけなさい。(動けるところには○、動けないけれど守っているところには△)

第3問

圭影 □

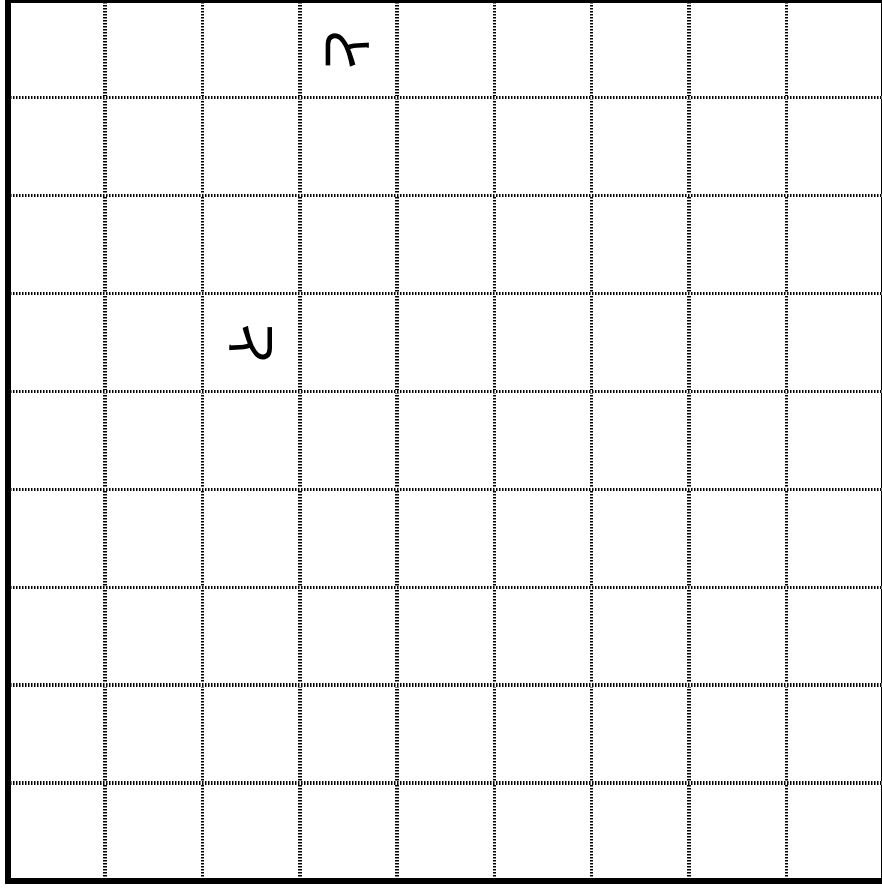
	一	二	三	四	五	六	七	八	九
9									
8									
7									
6									
5									
4					香				
3									
2				歩					香
1									

■ 先手

第6問 と金の利いているところに○・△をつけなさい。

手後 □

9 8 7 6 5 4 3 2 1

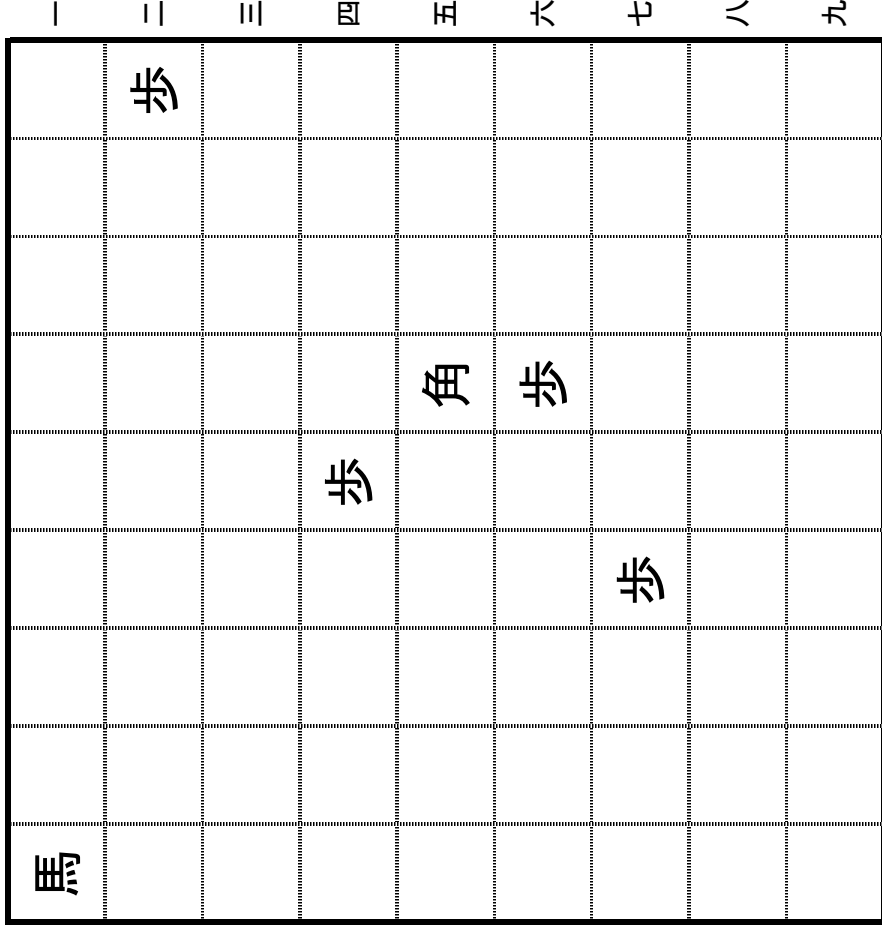


■ 先手

第5問 角と馬の利いているところに○・△をつけなさい。

手先 □

9 8 7 6 5 4 3 2 1



■ 先手

黄色のマスにはお互い何枚利いていますか。
もし先手が先に仕掛けたら勝ちますか、負けま
すか？

第20問

9	香		歩							香
8	桂		歩							桂
7			歩			歩				
6			銀	歩		銀				金
5	金	飛		歩	歩		歩	飛		
4	金		歩	銀			歩	玉	金	
3		王	角	歩			歩		銀	
2	桂		歩				歩		桂	
1	香		歩				歩		香	

■ 先手

黄色のマスにはお互い何枚利いていますか。
もし先手が先に仕掛けたら勝ちますか、負けま
すか？

第19問

9	香		歩							香
8	桂	飛				歩				桂
7			歩				歩			
6		銀	歩			銀				金
5		金	歩		歩			飛		
4		銀	歩							金
3		金	角	歩				玉	銀	
2	桂	王	歩						桂	
1	香		歩							香

■ 先手